

VÝKRES STŘECHY - NAVRŽENÝ STAV

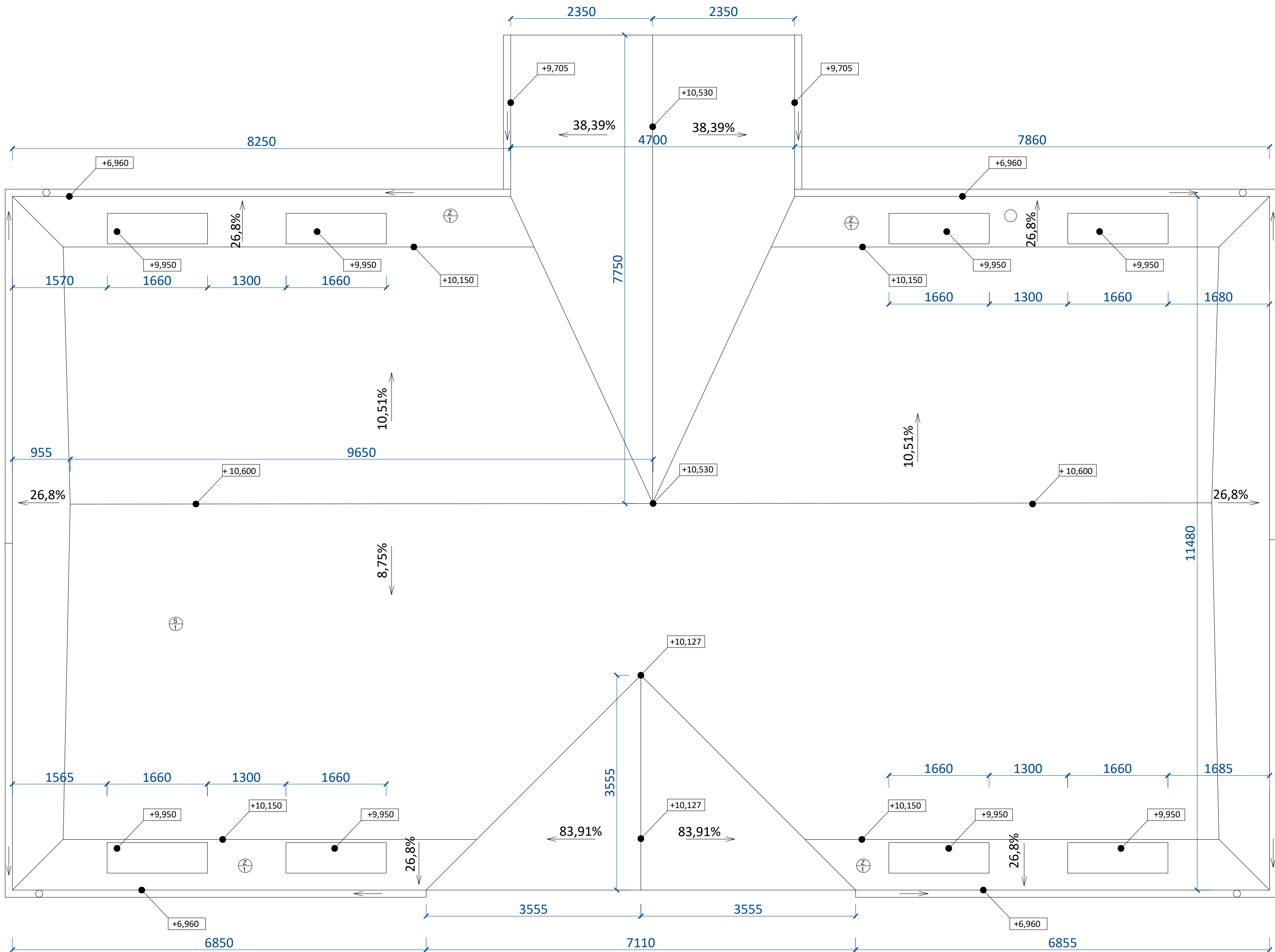
SKLADBY STĚN

1. DESKA SDK
2. PAROZÁBRANA
4. SLOUPKOVÁ KČE, MIN.VLNA 160mm
5. DESKA FERMACELL, 12mm
6. MINERÁLNÍ VLNA 100mm
7. PAROPROPUSTNÁ ZÁBRANA
8. KONSTRUKCE MANSARDY + PLECH

1. PŮVODNÍ STĚNA
2. LEPIDLO
3. TEPELNÁ IZOLACE 150mm

SKLADBY STŘECH

1. PLECHOVÁ KRYTINA
2. POJISTNÁ HYDROIZOLACE
3. LATĚ 30x50mm + KONTRALATĚ
4. KONSTRUKCE STŘEPU DLE STATIKA
5. MINERÁLNÍ VLNA 300mm
6. PAROZÁBRANA PE FOLIE
7. ŠAKROKARTOVANÝ POHLED + KONSTRUKCE



POZNÁMKY

- V PRŮBĚHU VÝSTAVBY JE TŘEBA HLÍDAT SVISLOU NÁVAZNOST HRAN OKENNÍCH OTVORŮ NÁSTAVBY!!!
- STÍTOVÉ ZDI V MÍSTĚ PŮDY BUDOU AŽ DO VĚNCE ODSTRANĚNY
- OCELOVÉ PRVKY JE TŘEBA OŠETRIT ANTIKOROZNÍM NÁTĚREM
- DŘÁŽKY PRO INŽENÝRSKÉ SÍTĚ JE TŘEBA VYSEKAT PODLE PROJEKTOVÉ DOKUMENTACE JEDNOTLIVÝCH PROFESÍ
- LEŽATÉ KANÁL POTRUBÍ ULOŽIT PODLE PROJEKTOVÉ DOKUM. ZTI
- STÁVAJÍCÍ KROV SE ODSTRANÍ A PROVEDE SE NOVÁ KČE MANSARDOVÉ STŘECHY.
- VĚNCE BUDOU Z PROSTORU MEZI TRÁMY DOIZOLOVÁNY MIN. VLNOU O TLOUŠŤCE MIN 150mm PO CELÉM OBVODU STAVBY PO CELÉ VÝŠCE MEZITRÁMOVÉHO PROSTORU
- ŽB VĚNEC BUDE O ROZMĚRU 200/470mm
- VNOSNOU KČI MANSARDY TVOŘÍ DŘEV. TRÁMY PRŮŘEZU 80/100mm PO OSOVÝCH VZDÁLENOSTECH 1m. TRÁMY JSOU DOLE PŘÍCHYCENY K ŽB VĚNCI A NAHOŘE K VODOROVNÉMU TRÁMU 160 / 160
- V SUTERÉNU BUDE V MÍSTNOSTECH KDE NENÍ PŘÍZDÍVKA PROVEDENO PODŘEZÁNÍ ZDIVA V ÚROVNI -0,100

VŠECHNY ROZMĚRY OVĚŘIT PŘÍMO NA STAVBĚ, NESROVNALOSTI KONZULTOVAT S PROJEKTANTEM!!!

Tato dokumentace je autorským dílem a může být použita výhradně k účelu na ní uvedenému a smluvně dohodnutému mezi autorem a objednatелеm. Použití pro jiné účely, kopírování, reprodukci, a nebo seznámení třetích osob s obsahem této dokumentace je možné jen v rozsahu smluvně dohodnutém.

AUTORIZACE / AUTHORIZATION		STAVBA / PROJECT Bytový dům Diváky, Rekonstrukce budovy školy	
UMÍSTĚNÍ / LOCATION DIVÁKY, čp.:1279, par.č.:1840			
INVESTOR/DEVELOPER SUNRISE evropský nadační fond, Diváky č.p.2, 691 71, Diváky			
GENERÁLNÍ PROJEKTANT / EXECUTIVE ARCHITECT VIKTORIN architecture studio veveřínem.cz s.r.o. Ing. arch. Jan Viktorín Zábřehovská 35/26a info@janviktorin.cz Číslo zakázky / Project ref. xxx xxx 2017		HLAVNÍ INŽENÝR PROJEKTU / PROJECT ENGINEER Ing. Ivo Škarvada ARCHITEKT PROJEKTU / LOCAL ARCHITECT Ing. arch. Jan Viktorín HLAVNÍ STATIK PROJEKTU / STRUCTURAL ENGINEER Ing. Martin Čajda	
ZPRACOVATEL / SUBCONTRACTOR VIKTORIN architecture studio Číslo zakázky / Project ref. xxx xxx 2017		ODPOVĚDNÝ PROJEKTANT / CONSTRUCTION ENG. Ing. Ivo Škarvada VYPRACOVAL / DRAWN BY Ing. arch. Jan Chlátil, Ph.D. KONTROLOVAL / CHECKED BY Ing. arch. Jan Viktorín	
STUPĚŇ DOKUMENTACE / DESIGN STAGE DOKUMENTACE PRO PROVÁDĚNÍ STAVBY (DPS)			
STAVEBNÍ OBJEKT / SO 01 REKONSTRUKCE BUDOVY ŠKOLY			
1) OBCHODNÍ SOUBOR / REKONSTRUKCE BUDOVY ŠKOLY			
2) SUBSOUBOR / STAVEBNÍ ČÁST			
3) ČÁST / PŮDORYS			
4) PROFESE /			
NÁZEV DOKUMENTU / DOCUMENT TITLE VÝKRES STŘECHY - DIVÁKY, čp.:2, par.č.:175			
VYSTUPNÍ KONTROLA / JMÉNO / NAME PODPIS / SIGNATURE ČÍSLO PÁRE			

DATUM / DATE 15.08.2017	MĚŘÍTKO / SCALE 1:50	POČET FORMÁTŮ A4 / NUMBER A4 6
OZNAČENÍ PROJEKTU DPS	STUPĚŇ DOKUMENTACE DPS	OBCHODNÍ SOUBOR DPS
SUBSOUBOR DPS	ČÁST DPS	PROFESE DPS
ČÍSLO PŘÍLOHY 4	ČÍSLO REVIZE 00	